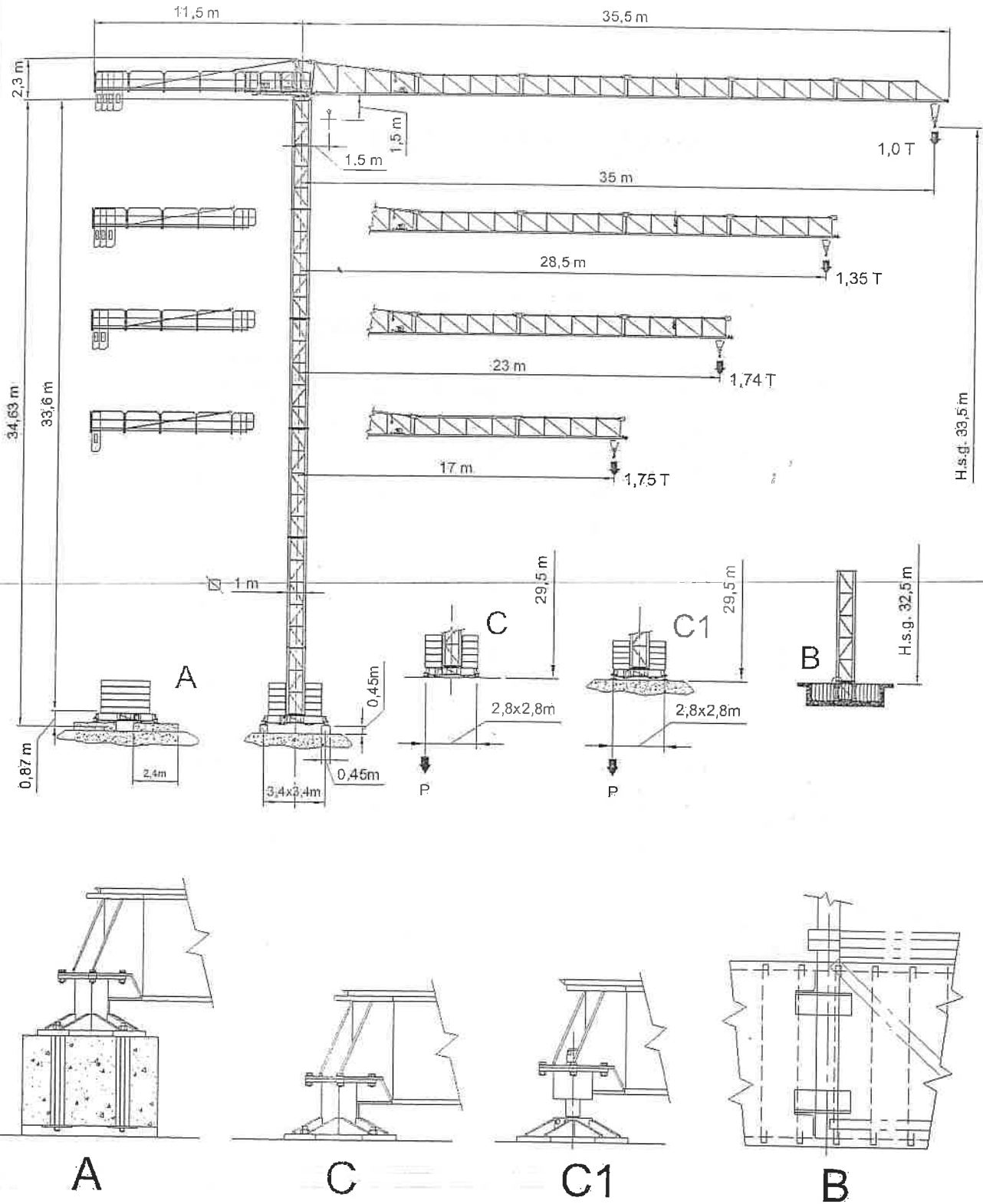





Libretto d'istruzione	Cap. 1	CARATTERISTICHE TECNICHE GENERALI	Foglio	Pag. 1.1
-----------------------	--------	-----------------------------------	--------	----------





Libretto d'istruzione	Cap. 1	CARATTERISTICHE TECNICHE GENERALI	Foglio	Pag. 1.3
-----------------------	-----------	-----------------------------------	--------	-------------

CARATTERISTICHE RAGGIO - PORTATA

Raggi e portate / Radius and S.W.L.					
JIB/BRACCIO RADIUS/RAGGIO (m)	35 m. Kg.	28,5 m. Kg.	23 m. Kg.	17 m. Kg.	Tipo di tiro
10	1750	1750	1750	1750	
11	1750	1750	1750	1750	
12	1750	1750	1750	1750	
13	1750	1750	1750	1750	
14	1750	1750	1750	1750	
15	1750	1750	1750	1750	
16	1750	1750	1750	1750	
17	1750	1750	1750	1750	
18	1750	1750	1750		
19	1750	1750	1750		
20	1750	1750	1750		
21	1750	1750	1750		
22	1668	1750	1750		
23	1589	1673	1740		
24	1517	1589			
25	1451	1528			
26	1390	1464			
27	1333	1405			
28	1281	1350			
29	1232				
30	1187				
31	1145				
32	1105				
33	1068				
34	1033				
35	1000				



Libretto d'istruzione	Cap. 1	CARATTERISTICHE TECNICHE GENERALI	Foglio	Pag. 1.5
-----------------------	-----------	--	--------	-------------

CARATTERISTICHE DEGLI AZIONAMENTI AUSILIARI

Movimento		Carrello	Rotazione	Traslazione	Montaggio	Rampaggio
Motore	Kw	1.5	2.9			
	Giri/min.	1400	1400			
Riduttore	Tipo	Vite senza fine	Epicicloidale			
	Rapp.	1:40	1:150,6			
Velocità mov.		0/24m/1'	0/1 g/1'			

ALIMENTAZIONE ELETTRICATensione di alimentazione **380 Volt**Potenza totale installata **15 Kw****Magnetico termico + differenziale (8.8 Kw) = 60 A****Gruppo elettrogeno (se richiesto) maggiore di 75 KWA****Cavi di alimentazione (vedi tab. Pag. 1.8)**



PESI E DIMENSIONI D'INGOMBRO DEI COMPONENTI

	L m.	W.m.	H m.	Kg.		
ELEMENTI FRECCIA	L1 (5,930)	0,79	1,86	597		
	L2 (5,985)	0,79	1,2	364		
	L3 (5,985)	0,79	1,2	321		
	L4 (5,985)	0,79	1,2	297		
	L5 (5,985)	0,79	1,2	263		
	L6 (5,860)	0,79	1,2	238		
FRECCIA COMPLETA, TIRANTE.	35 m.	34,80	0,79	1,86	2235	
	28,5 m.	29,00	0,79	1,86	1997	
	23 m.	23,30	0,79	1,86	1734	
	17 m.	17,60	0,79	1,86	1437	
CONTROFRECCIA BASE RALLA ARGANO BALLATOIO DI SERVIZIO APPAR. ELETTRICA ETC.	L1 (9,1)	0,875	1,23	795		
	L2 (3,75)	1,705	2,3	1925		
ELEMENTI TORRE	L1 (6,0)	1,11	1,11	853		
	L2 (3,6)	1,11	1,11	521		
TRAVE DI BASE PRINCIPALE	L1 (4,16)	2,4	0,605	1053		
SEMI-TRAVE DI BASE	L2 (1,54)	0,3	0,49	225x2		
BLOCCO DI APPOGGIO	L (2,4)	0,45	0,45	1000		
BLOCCO DI ZAVORRA	L (2,4)	0,7	0,52	2000		
BLOCCHI DI CONTRAPPESO						
BLOCCO	(A-350) L1 (0,35)	0,6	2,145	814		
	(B-510) L2 (0,51)	0,6	2,145	1192		