

Sequenza di montaggio su 360°. Aufstellvorgang über 360°. Dérèglement de montage sur 360°. Erection procedure on 360°. Montaje sobre 360°.



Officine Meccaniche Vicario S.p.a.

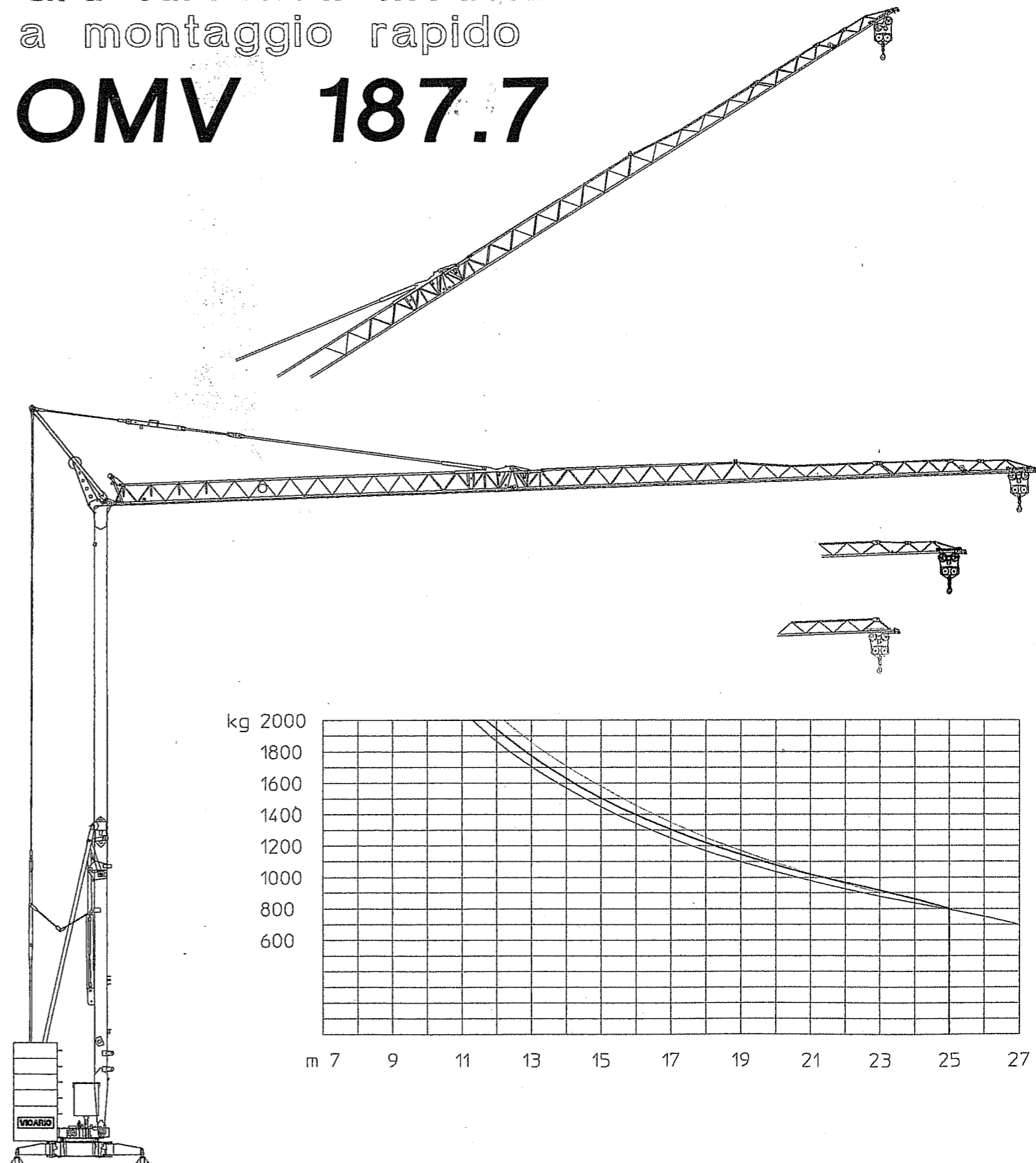
S. Statale 142 Biellese km 45.

28013 Gattico (NO) ITALIA

Tel 0322 846690 Fax 0322 846692 E-Mail vicariogru@tin.it

Gru idraulica modulare
a montaggio rapido

OMV 187.7



una novità delle Officine Meccaniche

Ein neues VICARIO Kran

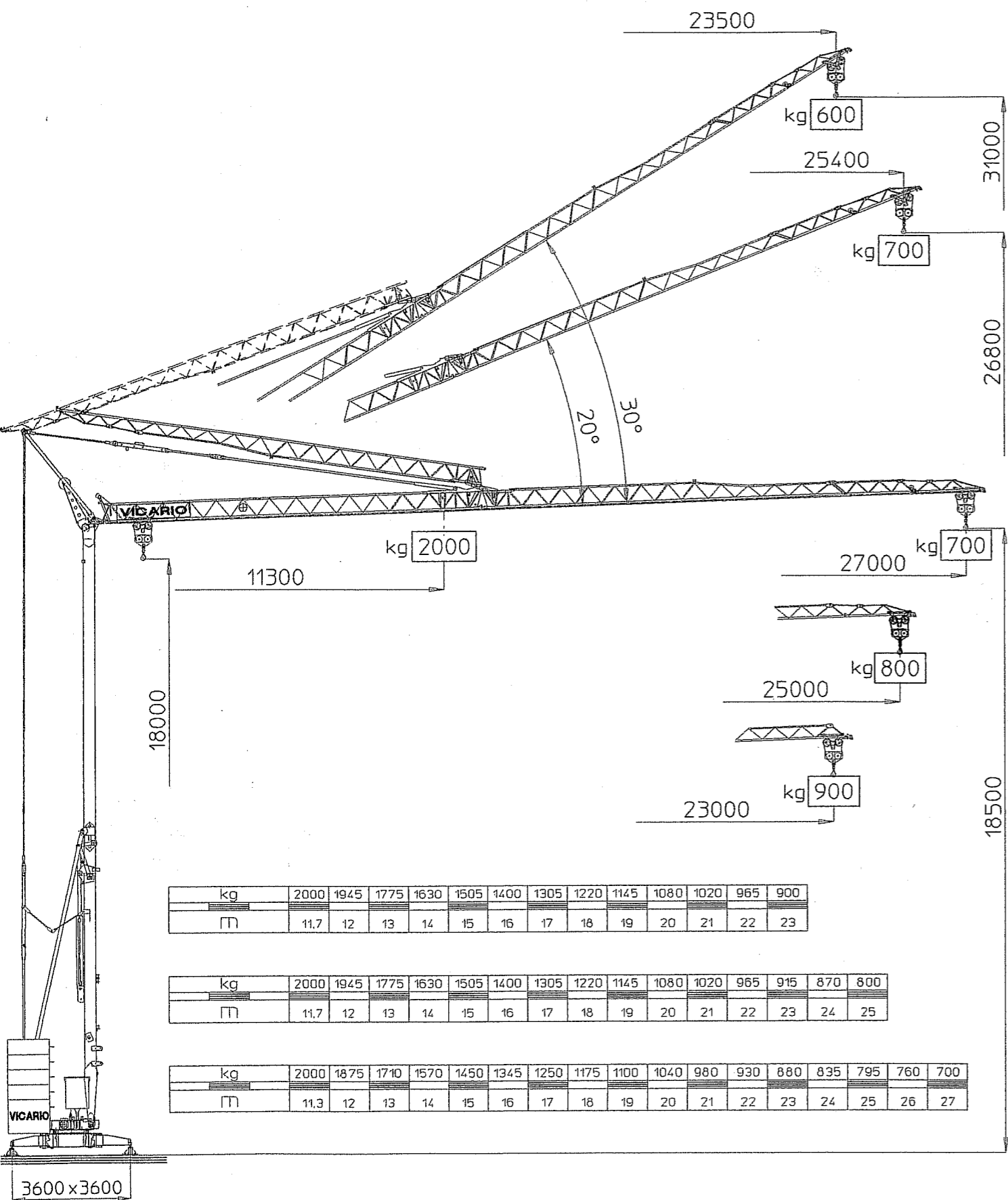
A new crane from VICARIO Industries

Une nouvelle grue de VICARIO

Una nueva grua de VICARIO

VICARIO

OMV 187.7

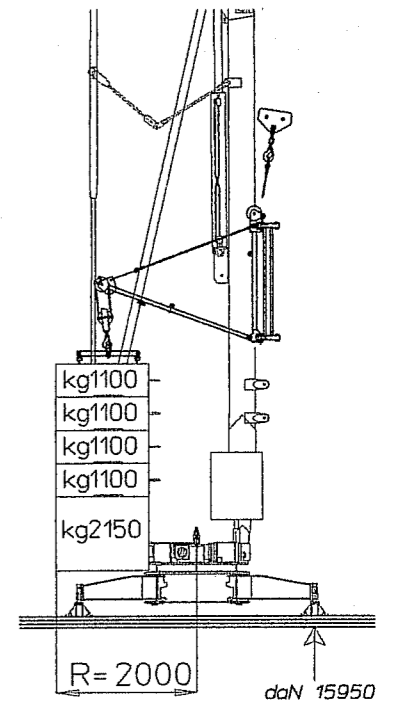


| | | | | | | | | | | | | | |
|----|------|------|------|------|------|------|------|------|------|------|------|-----|-----|
| kg | 2000 | 1945 | 1775 | 1630 | 1505 | 1400 | 1305 | 1220 | 1145 | 1080 | 1020 | 965 | 900 |
| m | 11,7 | 12 | 13 | 14 | 15 | 16 | 17 | 18 | 19 | 20 | 21 | 22 | 23 |

| | | | | | | | | | | | | | | | |
|----|------|------|------|------|------|------|------|------|------|------|------|-----|-----|-----|-----|
| kg | 2000 | 1945 | 1775 | 1630 | 1505 | 1400 | 1305 | 1220 | 1145 | 1080 | 1020 | 965 | 915 | 870 | 800 |
| m | 11,7 | 12 | 13 | 14 | 15 | 16 | 17 | 18 | 19 | 20 | 21 | 22 | 23 | 24 | 25 |

| | | | | | | | | | | | | | | | | | |
|----|------|------|------|------|------|------|------|------|------|------|-----|-----|-----|-----|-----|-----|-----|
| kg | 2000 | 1875 | 1710 | 1570 | 1450 | 1345 | 1250 | 1175 | 1100 | 1040 | 980 | 930 | 880 | 835 | 795 | 760 | 700 |
| m | 11,3 | 12 | 13 | 14 | 15 | 16 | 17 | 18 | 19 | 20 | 21 | 22 | 23 | 24 | 25 | 26 | 27 |

| | | | |
|----------------------|-----------------|------|-----|
| 50 Hz V +6% -10% | 380V - 15kVA | | |
| m/l' kg kW | ▶ | ▶▶ | ▶▶▶ |
| | 4,5 | 18 | 36 |
| | 2000 | 2000 | 800 |
| m/l' kW | ▶ | ▶▶ | |
| | 18,5 | 37 | |
| n/l' kW | ▶ | ▶▶ | ▶▶▶ |
| | 0,3 | 0,6 | 0,9 |
| min kW | 1,84 (Inverter) | | |
| | | 8 | |
| kg | | | |
| | | 3 | |
| kg | | | |
| | | 9280 | |



DOTAZIONE DI SERIE
Sollevamento e rotazione a tre velocità con controllo elettronico, zincatura della struttura e dei tiranti, contrappeso di montaggio, braccio modulare impennabile, carrello rampante, funzionamento con braccio ripiegato, comando a pulsantiera via cavo, carter di protezione per ralla e meccanismi, predisposizione per autozavorramento e radiocomando, armadio elettrico in acciaio inox, documentazione a norme CEE.

SERIENAUSSTATTUNG
Heben und Rotation mit drei Geschwindigkeiten, Strukturverzinkung, Montagegegengewicht, hochklappbarer, Modulararm, aufsteigender Wagen, Funktionieren mit eingeklapptem Arm, Steuerung mit Druckknopfplatte via Kabel, Schutzvorrichtungen für Drehverbindungen und Mechanismen, Vorbereitung für Selbstballaststeinahme und Funkssteuerung, elektrischer Schrank aus rostfreiem Stahl, Dokumentation gemäß EC Vorschriften

STANDARD FEATURES
3-speed lifting and rotation with electronic control, galvanised structure, installation counterweight, pull-up modular jib, translation trolley, operation with folded jib, cable-operated pushbutton remote control, guard for slewing ring and mechanisms, designed to allow installation of self-ballasting device and radio control, stainless steel electrical cabinet, documentation in accordance with EU standards

EQUIPEMENT DE SERIE
Levage e rotazione a tre velocità con controllo elettronico, galvanizzazione della struttura e dei tiranti, contrappeso di montaggio, flèche modulare relevabile, funzionamento con braccio ripiegato, comando a pulsantiera via cavo, carter di protezione per la corona e i meccanismi, predisposizione per autozavorramento e radiocomando, armadio elettrico in acciaio inox, documentazione conforme alle norme CEE

DOTACION DE SERIE
Levantamiento y rotación a tres velocidades con control electrónico, galvanización de la estructura, contrapeso de montaje, brazo modular empinnable, carro rampante, funcionamiento con brazo replegado, accionamiento por pulsadores viacable, carter de protección para corona de giro y mecanismos, predisposición para autocontrapeso y radiocomando, armario eléctrico de acero inox, documentación según normas CEE

