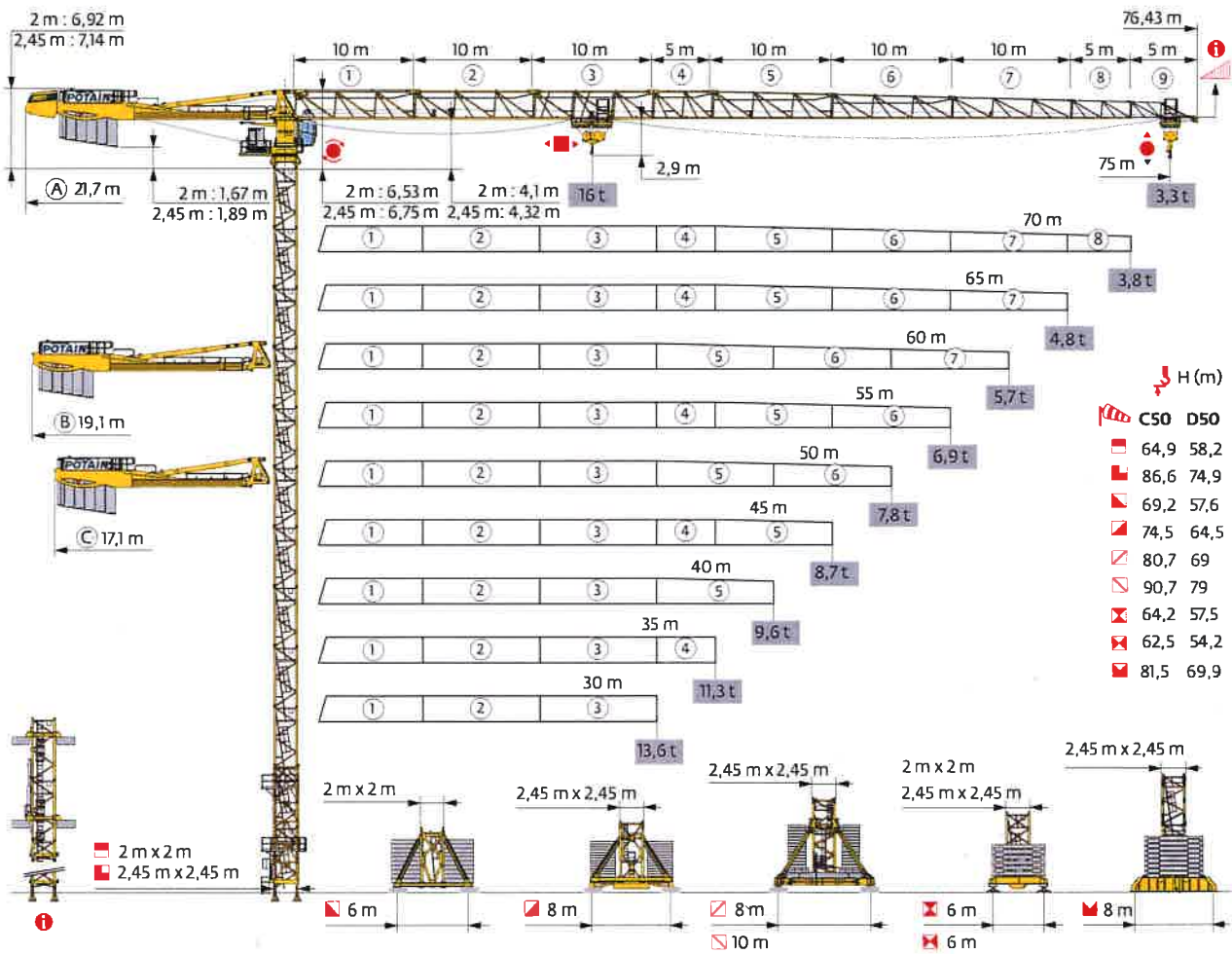


MDT 389 L16



Potain Plus



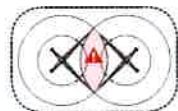
Power Control



Top Site



Top Tracing 3



Mât - Réactions / Mast - Reaktionskräfte / Mast - Reactions / Mástil - Reacciones / Torre - Reazioni
 Tramo - Reações / Реакция опор мачты

2 m - P 62B - C50

h _{tot} (m)	30	35	40	45	50	55	60	65	70	75
h (m)	64,9	64,9	64,9	64,9	64,9	64,9	64,9	59,9	61,6	61,6
h/P _r (m)	61,6	59,9	61,6	61,6	61,6	61,6	61,6	59,9	61,6	61,6
3,33 m	1	1	1	1	1	1	1	1	0	0
5 m	12	12	12	12	12	12	12	11	12	12
F2 (t)	● 203 ■ 303	205 307	203 307	201 304	202 311	201 312	202 316	202 276	207 300	210 307
F3 (t)	● 139 ■ 246	139 249	136 248	132 243	133 250	132 251	133 254	133 215	137 238	139 245
h (m) D50	58,2	58,2	58,2	58,2	56,6	56,6	56,6	56,6	54,9	54,9
h/P _r (m) D50	58,2	58,2	58,2	58,2	56,6	56,6	56,6	56,6	54,9	54,9

2 m - V 63A - C50

h _{tot} (m)	30	35	40	45	50	55	60	65	70	75
h (m)	65,9	65,9	65,9	69,2	69,2	69,2	67,6	65,9	65,9	65,9
h/P _r (m)	60,9	59,2	60,9	60,9	60,9	62,6	60,9	64,2	64,2	62,6
3,33 m	0	0	0	1	1	1	2	0	0	0
5 m	11	11	11	11	11	11	10	11	11	11
F1 (t)	● 125 ■ 163	126 165	126 164	136 182	136 186	136 187	132 180	129 173	133 179	136 184
h (m) D50	57,6	57,6	57,6	57,6	57,6	57,6	57,6	57,6	55,9	55,9
h/P _r (m) D50	57,6	57,6	57,6	57,6	57,6	57,6	57,6	57,6	55,9	55,9

2,45 m - P 800B - C50

h _{tot} (m)	30	35	40	45	50	55	60	65	70	75
h (m)	71,6	71,6	71,6	71,6	71,6	71,6	71,6	69,9	69,9	68,2
h/P _r (m)	71,6	71,6	71,6	71,6	71,6	71,6	71,6	69,9	69,9	68,2
3,33 m	0	0	0	0	0	0	0	1	1	2
5 m	14	14	14	14	14	14	14	13	13	12
F2 (t)	● 200 ■ 356	201 360	200 360	199 358	200 364	198 365	199 368	201 362	202 369	201 362
F3 (t)	● 128 ■ 293	128 295	126 294	123 290	124 296	121 296	122 299	123 291	124 299	123 292
h (m) D50	63,2	63,2	63,2	63,2	61,6	61,6	61,6	61,6	61,6	59,9
h/P _r (m) D50	63,2	63,2	63,2	63,2	61,6	61,6	61,6	61,6	61,6	59,9

2 m - V 60A - C50

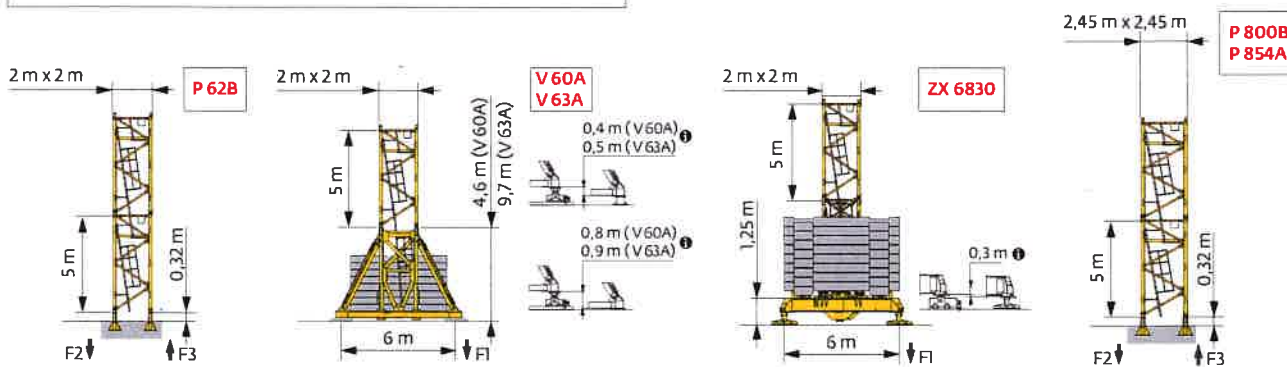
h _{tot} (m)	30	35	40	45	50	55	60	65	70	75
h (m)	62,5	62,5	64,2	64,2	64,2	64,2	62,5	62,5	60,9	60,9
h/P _r (m)	60,9	59,2	60,9	60,9	60,9	62,5	60,9	62,5	60,9	60,9
3,33 m	2	2	1	1	1	1	2	2	0	0
5 m	10	10	11	11	11	11	10	10	11	11
F1 (t)	● 116 ■ 141	117 143	118 151	118 149	118 153	118 154	117 147	122 152	120 148	121 152
h (m) D50	54,2	54,2	54,2	54,2	54,2	54,2	54,2	52,5	52,5	50,9
h/P _r (m) D50	54,2	54,2	54,2	54,2	54,2	54,2	54,2	52,5	52,5	50,9

2 m - ZX 6830 - C50

h _{tot} (m)	30	35	40	45	50	55	60	65	70	75
h (m)	64,2	64,2	64,2	62,5	62,5	64,2	64,2	59,2	59,2	59,2
h/P _r (m)	60,8	59,2	60,8	60,8	62,5	62,5	62,5	59,2	59,2	59,2
3,33 m	2	2	2	0	0	2	2	2	2	2
5 m	11	11	11	12	12	11	11	10	10	10
F1 (t)	● 118 ■ 149	119 151	118 151	114 138	118 142	119 153	119 155	116 134	117 139	118 144
h (m) D50	57,5	55,8	55,8	57,5	55,8	55,8	55,8	55,8	54,2	54,2
h/P _r (m) D50	57,5	55,8	55,8	57,5	55,8	55,8	55,8	55,8	54,2	54,2

2,45 m - P 854A - C50

h _{tot} (m)	30	35	40	45	50	55	60	65	70	75
h (m)	86,6	86,6	86,6	86,6	84,9	84,9	84,9	84,9	83,2	83,2
h/P _r (m)	86,6	86,6	86,6	86,6	84,9	84,9	84,9	84,9	83,2	83,2
3,33 m	0	0	0	0	1	1	1	1	2	2
5 m	17	17	17	17	16	16	16	16	15	15
F2 (t)	● 248 ■ 554	249 558	247 558	247 556	243 543	241 547	242 550	250 557	248 548	250 554
F3 (t)	● 166 ■ 480	166 483	163 482	160 478	158 466	155 469	156 472	162 477	160 468	161 474
h (m) D50	74,9	74,9	74,9	74,9	74,9	74,9	74,9	74,9	73,2	73,2
h/P _r (m) D50	74,9	74,9	74,9	74,9	74,9	74,9	74,9	74,9	73,2	73,2



ⓘ Accès motorisés : compositions de mâture, de lest de base et réactions adaptées. / Motorisierter Zugang vom : Mastzusammensetzung, Grundballast und Reaktionskräfte sind angepasst. / Motorized accesses: adapted mast composition, base ballast and reactions. / Acceso a cabina con elevador: Adaptación de composición de mástil, lastre de base y reacciones. / Accessi motorizzati: composizioni elementi torre, zavorre di base e reazioni aggiornate. / Acessos motorizados: composições de coluna, lastro da base e reações adaptadas. / Лифты : адаптированная композиция мачты, базовый балласт и нагрузки.

Courbes de charges / Lastkurven / Load curves / Curvas de cargas / Curve di carico / Curvas de carga / Кривые нагрузок



		(m)																						
AVANT	16 t	8 t	17	20	25	27	30	32	35	37	40	42	45	47	50	55	57	60	65	67	70	72	75	m
75	3,3 → 18,6 3,3 → 20,5	34,1 - 37,3 36 - 39,1	16	14,9	11,6	10,6	9,4	8,7	8	8	7,4	7	6,5	6,1	5,6	4,9	4,7	4,4	3,9	3,7	3,5	3,3	3,1	t
70	3,3 → 19,7 3,3 → 21,1	35,9 - 39,1 36,4 - 39,7	16	15,7	12,3	11,3	10	9,3	8,3	8	7,7	7,2	6,6	6,2	5,7	5	4,8	4,5	4	3,9	3,7	t	P+	
65	3,3 → 21,1 3,3 → 22,5	38,8 - 42 39,4 - 42,6	16	16	13,2	12,2	10,8	10	9	8,5	8	7,4	7	6,5	5,7	5,4	5,1	4,6	t	P+				
60	3,3 → 22,4 3,3 → 24	40,4 - 43,5 42 - 45,2	16	16	14,1	12,9	11,4	10,6	9,5	8,9	8,1	8	7,7	7,3	6,8	6,1	5,8	5,5	t	P+				
55	3,3 → 22,7 3,3 → 24,4	41,8 - 45,1 44,4 - 48	16	16	14,4	13,2	11,8	10,9	9,9	9,2	8,4	8	8	7,6	7,1	6,4	t	P+						
50	3,3 → 22,7 3,3 → 24,8	41,9 - 45,2 45,4 - 49	16	16	14,4	13,2	11,8	10,9	9,9	9,3	8,5	8	8	7,7	7,1	t	P+							
45	3,3 → 23,7 3,3 → 25,9	43,7 - 45	16	16	15,1	13,9	12,4	11,5	10,4	9,7	8,9	8,4	8	t	P+									
40	3,3 → 23,5 3,3 → 25,5		16	16	14,9	13,6	12,1	11,2	10,1	9,4	8,6	t	P+											
35	3,3 → 23,7 3,3 → 25,8		16	16	15	13,8	12,2	11,3	10,2	t	P+													
30	3,3 → 23,8 3,3 → 25,8		16	16	15,1	13,9	12,3	t																

$W = P - 0,88 \text{ t max.}$

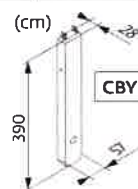
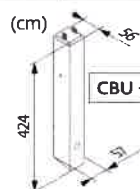
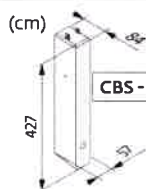


		(m)																						
AVANT	16 t	8 t	17	20	25	27	30	32	35	37	40	42	45	47	50	55	57	60	65	67	70	72	75	m
75	2,5 → 18,8 2,5 → 20,6	34,6 - 35,6 36,5 - 37,2	16	15	11,7	10,8	9,5	8,8	8	7,6	7	6,6	6	5,6	5,2	4,5	4,2	3,9	3,4	3,3	3	2,85	2,65	t
70	2,5 → 19,8 2,5 → 21,3	36,4 - 37,2 36,9 - 38	16	15,8	12,5	11,4	10,1	9,4	8,4	8	7,3	6,8	6,1	5,8	5,3	4,6	4,3	4	3,6	3,4	3,2	t	P+	
65	2,5 → 21,3 2,5 → 22,6	39,4 - 40,2 39,9 - 40,8	16	16	13,4	12,3	11	10,2	9,2	8,6	8	7,6	7	6,6	6,1	5,3	5	4,7	4,2	t	P+			
60	2,5 → 22,6 2,5 → 24,2	41 - 42 42,6 - 43,5	16	16	14,3	13,1	11,6	10,7	9,7	9	8,2	8	7,3	7	6,5	5,7	5,5	5,2	t	P+				
55	2,5 → 22,9 2,5 → 24,5	42,5 - 43,4 45,1 - 46,1	16	16	14,5	13,4	11,9	11,1	10	9,4	8,6	8,1	7,7	7,3	6,8	6,1	t	P+						
50	2,5 → 22,9 2,5 → 25	42,5 - 43,5 46,1 - 46	16	16	14,6	13,4	11,9	11,1	10	9,4	8,6	8,1	7,7	7,3	6,8	t	P+							
45	2,5 → 23,9 2,5 → 26,1	44,4 - 45	16	16	15,3	14	12,5	11,6	10,5	9,9	9	8,5	8	t	P+									
40	2,5 → 23,7 2,5 → 25,7		16	16	15	13,8	12,2	11,3	10,2	9,6	8,7	t	P+											
35	2,5 → 23,9 2,5 → 26		16	16	15,2	13,9	12,3	11,4	10,3	t	P+													
30	2,5 → 24 2,5 → 26		16	16	15,3	14	12,4	t																

$W = P - 0,27 \text{ t max.}$

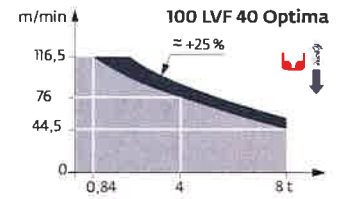
Poids de flèche & lest de contre-flèche / Auslegergewicht & Gegenauslegerballast / Jib weight & counter-jib ballast / Peso de flecha y lastre de contra-flecha/Peso del braccio & zavorra di contro-braccio/Peso da lança & lastro da contra lanca/Вес стрелы и балласт контр-стрелы

AVANT	AVANT (kg) (+/- 5%)			4600 kg		1530 kg		3070 kg		1530 kg	
	16 t	8 t	16 t	1530 kg	4600 kg	1530 kg	3070 kg	1530 kg	4600 kg	1530 kg	
75 m	18100	17595	18240	5	2	26060	8	1	26090		
70 m	17840	17350	17980	5	2	26060	8	1	26090		
65 m	17450	16990	17590	5	2	26060	8	1	26090		
60 m	16420	15990	16560	5	1	24530	8	0	24560		
55 m	16420	15990	16560	5	1	24530	8	0	24560		
50 m	15470	15040	15610	5	2	26060	8	1	26090		
45 m	15320	14890	15460	5	2	26060	8	1	26090		
40 m	14490	14060	14630	5	0	23000	7	1	23020		
35 m	13880	13450	14020	4	2	21460	7	0	21490		
30 m	13050	12620	13190	4	1	19930	6	1	19950		



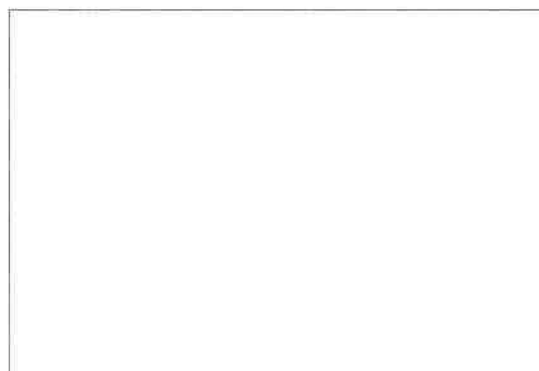
Mécanismes / Triebwerke / Mechanisms / Mecanismos / Meccanismi / Mecanismos / Механизмы

400 V - 50 Hz														ch - PS	hp	kw	
	75 HPL™ 40	m/min	33,5	43,5	63	110	167	17,5	23	33	59,5	83,5	75	55	539 m		
		t	8	6	4	2	0,6	16	12	8	4	1,8					
	100 LVF 40 Optima	m/min	44,5	57	76	99	116,5	23	30	40	52	58,5	100	75	1136 m		
		t	8	6	4	2	0,84	16	12	8	3,5	2,74					
	6 DVF 6 Optima	m/min	0 → 42 (16 t) 0 → 84 (8 t) 0 → 100 (4 t)						5,5	4							
	RVF 172 Optima+	tr/min U/min rpm	0 → 0,8						2 x 10	2 x 7,5							



	IEC 60204-32		kVA
400 V (+10% -10%) 50 Hz		75 HPL™ : 84 → 54 kVA 100 LVF : 104 → 64 kVA	

	FR	DE	EN	ES	IT	PT	RU
	Profil de vent suivant EN 14439 CS0-D50	Windbedingungen gemäss EN 14439 CS0-D50	Wind conditions according to EN 14439 CS0-D50	Conformidad de los condiciones de viento EN 14439 CS0-D50	Condizioni del vento secondo EN 14439 CS0-D50	Perfil de vento conforme EN 14439 CS0-D50	Ветровой режим в соответствии с EN 14439 CS0-D50
	Appel de flèche	Auslegerüberhöhung	Jib elevation	Elevación de la flecha	Inclinazione braccio	Desvio da lança	подъем стрелы
	Équipements standards	Standardausrüstungen	Standard equipment	Equipamiento de serie	Equipaggiamento standard	Equipamento de série	Стандартное оборудование
	Équipements optionnels	Sonderausrüstungen	Options	Equipamiento opcional	Equipaggiamento in opzione	Equipamento opcional	Дополнительное оборудование (опция)
	Fonction Potain Plus : Courbes de charges Plus	Funktion Potain Plus: Plus-Lastkurven	Potain Plus function: Plus load curves	Función Potain Plus: Diagrama de cargas Plus	Funzione Potain Plus: Curve di carico Plus	Função Potain Plus: Diagrama de cargas Plus	Функция контроля мощности Potain Plus: Диаграммы грузоподъемности Plus
	Hauteurs sous crochet associées aux courbes de charges Plus.	Hakenhöhen mit Plus-Lastkurven	Hook heights with Plus load curves	Altura bajo gancho, usando el diagrama de cargas Plus	Altezze sotto gancho con curve di carico Plus	Altura livre, utilizando o diagrama de cargas Plus	Высоты под крюком для диаграмм грузоподъемности Plus
	Réactions en service	Reaktionskräfte in Betrieb	Reactions in service	Reacciones en servicio	Reazioni in servizio	Reacções em serviço	Реакция при работе
	Réactions hors service	Reaktionskräfte außer Betrieb	Reactions out of service	Reacciones fuera de servicio	Reazioni fuori servizio	Reacções fora de serviço	Реакция в покое
	Poids total du lest	Ballast-Gesamtwicht	Total ballast weight	Peso total del lastre	Peso totale della zavorra	Peso total do lastro	Общий вес балласта
	Poids de flèche	Auslegergewicht	jib weight	Peso de flecha	Peso del braccio	Peso da lança	вес стрелы
	Camion 13,4 m	Lkw 13,4 m	Lorry 13,4 m	Camión 13,4 m	Camion 13,4 m	Camião 13,4 m	Рзусовой автомобиль 13,4 м
	Conteneur High Cube 40', et/ou Flat Rack 20'	Container High Cube 40', und/oder Flat Rack 20'	Container High Cube 40', and/or Flat Rack 20'	Contenedor High Cube 40', y/o Flat Rack 20'	Container High Cube 40', e/o Flat Rack 20'	Conteutor High Cube 40', e/ou Flat Rack 20'	40-футовый контейнер повышенной вместимости High Cube, и/или 20-футовая открытая платформа Flat Rack
	Levage	Heben	Holisting	Elevación	Sollevamento	Elevação	Подъем
	Distribution	Katzfahren	Trolleying	Distribución	Distribuzione	Distribuição	Перемещение по стреле
	Orientation	Schwenken	Slewing	Orientación	Rotazione	Rotação	Поворот
	Translation	Kranfahren	Travelling	Traslación	Traslazione	Traslacção	Перемещение крана
	Puissance requise	Erforderliche Leistung	Required power	Potencia Necesaria	Potenza richiesta	Potência Necessária	Потребляемая мощность
	Fonction Power Control: vitesses treuils adaptées à la puissance disponible	Funktion Power Control: Geschwindigkeiten der Triebwerke werden an die verfügbare Leistung angepasst	Power Control Function: wind speeds adapted to the available power	Función Power Control: marchas de los cabrestantes adaptadas a la potencia disponible	Funzione Power Control: velocità degli argani adattate alla potenza disponibile	Função Power Control: velocidades de guincho adaptadas à potência disponível	Функция контроля мощности Power Control: регулировка скорости лебедок в зависимости от доступной мощности
	Nous consulter	Auf Anfrage	Consult us	Consultarnos	Consultateci	Consultar-nos	Проконсультируйтесь у нас
	Document commercial non contractuel. Pour toute information technique se référer à la notice correspondante.	Unverbindliches Vertriebsdokument. Für technische Informationen, siehe die entsprechenden Anweisungen.	This commercial document is not legally binding. For any technical information, please refer to the corresponding instructions.	Documento comercial no contractual. Para cualquier información técnica, ver la noticia correspondiente.	Documento commerciale non vincolante, per tutte le informazioni tecniche fare riferimento al catalogo istruzioni.	Documento comercial não contractual. Para qualquer informação técnica complementar consultar as respectivas instruções.	Этот коммерческий документ не является юридически обязательным. Для получения технической информации, см. соответствующие инструкции.



© 2020 The Manitowoc Company, Inc. www.manitowoc.com