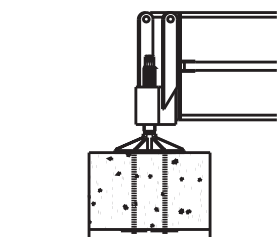
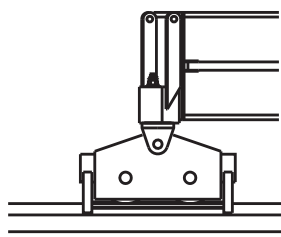


A4FEM1.001

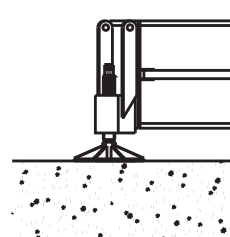
UL = ULTRALIFT
H = Altezza sotto gancio
 Height under hook
 Hauteur sous crochet
 Höhe unter dem Haken A
 Высота под крюком



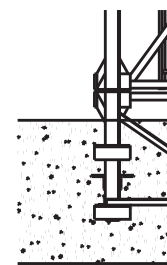
A



B



C



D



RAIMONDI CRANES
 Building Tower Cranes Since 1946

CONFIGURAZIONE TORRE - REAZIONI

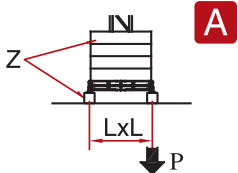
TOWER CONFIGURATION - REACTIONS / CONFIGURATION TOUR - RÉACTIONS /

KONFIGURAZION MIT TURM – REAKTIONEN / КОНФИГУРАЦИЯ БАШНИ – РЕАКЦИИ

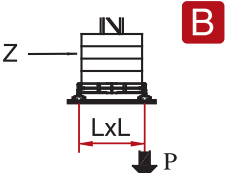
SU BASE - ON CROSSBASE - SUR CHASSIS - SOBRE BASE - НА ОСНОВАНИИ

L = 3,2 m.

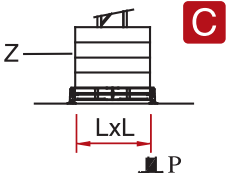
H (m)	max. Z (t)	P (t)	H (m)	max. Z (t)	P (t)	H (m)	max. Z (t)	P (t)
35,9	60,4	57,3	35,7	60,6	54,9	35,3	60,6	55,7
30,0	45,2	38,8	29,8	45,5	36,9	29,4	45,5	37,5
24,1	40,2	32,5	23,9	40,4	32,0	23,5	40,4	32,2
18,2	40,2	29,1	18,0	35,4	28,4	17,6	35,4	28,6



A



B

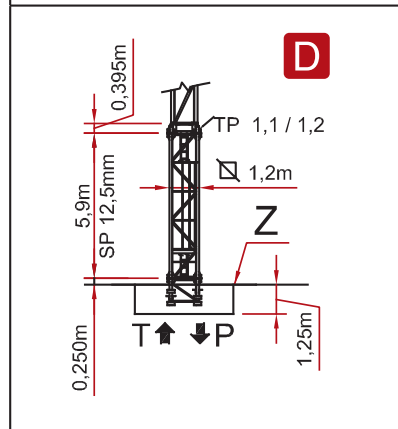
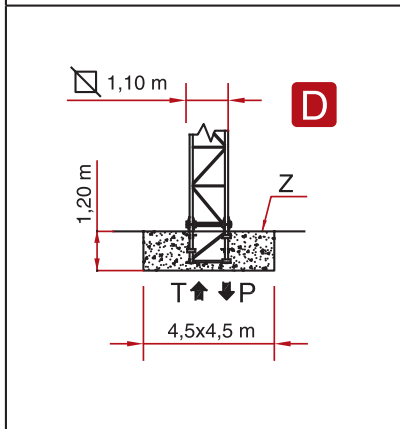


C

SU PLINTO - STATIONARY - SUR PIEDS DE SCELLEMENT - SOBRE PLINTO - НА ЦОКОЛЕ

H (m)	T (KN)	P (KN)
11,2	409	493
17,1	453	543
23,0	512	609
28,9	591	693
34,8	844	960

H (m)	T (KN)	P (KN)
41,1	1275	1370
-	-	-
-	-	-
-	-	-
-	-	-





Attenersi alla zavorra indicata / Comply with the specified ballast / S'en tenir au lest indiqué / Unbedingt die angegebenen Ballastwerte einhalten / Соблюдать указанный балласт



DIAGRAMMA DI PORTATA

RANGE DIAGRAM / DIAGRAMME DE CHARGE UTILE / BELASTBARKEITSDIAGRAMM /
 ДИАГРАММА ГРУЗОПОДЪЕМНОСТИ

	 2.500 Kg.					 3.000 Kg.				
	18	24	30	36	42	18	24	30	36	42
1,4 ▶	18,0	24,0	23,9	22,5	21,9	18,0	20,7	20,5	19,7	18,9
6	2500	2500	2500	2500	2500	3000	3000	3000	3000	3000
8	2500	2500	2500	2500	2500	3000	3000	3000	3000	3000
10	2500	2500	2500	2500	2500	3000	3000	3000	3000	3000
12	2500	2500	2500	2500	2500	3000	3000	3000	3000	3000
14	2500	2500	2500	2500	2500	3000	3000	3000	3000	3000
16	2500	2500	2500	2500	2500	3000	3000	3000	3000	3000
18	2500	2500	2500	2500	2500	3000	3000	3000	3000	3000
20		2500	2500	2500	2500		3000	3000	2934	2812
22		2500	2500	2500	2500		2800	2727	2647	2537
24		2500	2483	2410	2310		2550	2483	2410	2310
26			2277	2210	2118			2277	2210	2118
28			2102	2040	1954			2102	2040	1954
30			1950	1892	1812			1950	1892	1812
32				1764	1689				1764	1689
34				1650	1580				1650	1580
36				1550	1483				1550	1483
38					1397					1397
40					1320					1320
42					1250					1250

UL [ULTRALIFT]

Con il sistema ULTRALIFT tutte le portate intermedie aumentano il carico del 10%

All intermediate loads are increased of 10% if the crane is equipped with ULTRALIFT control

Les charges intermediaires sont augmentes de 10% si la grue est équipée avec controle ULTRALIFT

Mit dem ULTRALIFT-System erhöhen alle Zwischenbelastbarkeiten die Last um 10%

с системой ultralift все промежуточные грузоподъемности увеличиваются на 10%



PESI E INGOMBRI





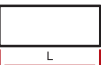
PACKING LIST/ LISTE DE COLISAGE / GEWICHT UND ABMESSUNGEN / ВЕС И ГАБАРИТНЫЕ РАЗМЕРЫ

Pos. Item	Pezzi Pieces	Denominazione Description	Schizzo Sketch	Dimensioni Dimensions			Peso Weight		
				L	W	H	Unit	Total	
1	1	Elemento di freccia Jib element Elément de èche Elemento de flecha Элемент стрелы	n° 1		8,11	1,100	1,700	891	
			n° 2		6,040	0,900	1,640	450	
			n° 3		6,040	0,900	1,640	441	
			n° 4		6,040	0,900	1,640	374	-
	1		n° 5		5,990	0,900	1,620	351	-
	1		n° 6		5,970	0,900	1,070	353	-
	1		n° 7		5,970	0,900	1,03	228	-
2	1	Controfreccia girevole, argano di sollev., quadro elettrico, carrello freccia etc. Counterjib-tournable, hoisting winch, trolley jib, electrical box etc. Contreèche tournante, treuil de levage, chariot de fleche, armoire électrique etc. Contraflecha giratoria, cabrestante de elevación, cuadro eléctrico, carro flecha, etc. Поворот. контрстрела, подъем. лебедка, электрощит, тележка стрелы и т. д.		11,970	1,630	2,100	4500	-	
3	2	Blocchi di contrappeso Counterweight block Contre-poids Bloques de contrapeso Блоки противовеса		A45+3	0,870	0,470	2,500	1704	3408
	B45+3			0,870	0,335	2,500	1240	2480	
	C45+3			0,870	0,290	2,500	1082	2164	
4	1	Elemento di torre Tower element Elément de mature Elemento de torre Башенный элемент			2,360	1,100	1,100	595	-
					5,900	1,100	1,100	1280	-
					11,800	1,100	1,100	2400	-
5	1	Tronchetto di fondazione Expendable foundation element Elément a sceller Tronco de fundación Ствол основания			1,290	1,320	1,320	520	-
6	1	Trave principale della crociera di base Base main beam Poutre de chassis de base Viga principal de la cruceta de base Главная балка крестовины основания			4,870	0,670	0,500	1024	-



PESI E INGOMBRI

PACKING LIST / LISTE DE COLISAGE / GEWICHT UND ABMESSUNGEN / ВЕС И ГАБАРИТНЫЕ РАЗМЕРЫ

Pos. Item	Pezzi Pieces	Denominazione Description	Schizzo Sketch	Dimensioni Dimensions			Peso Weight		
				L	W	H	Unit	Total	
7	2	Semitrave della crociera di base Half base beam Semipoutre de chassis de base Media viga de la cruceta de base Полубалка крестовины основания		2,350	0,450	0,540	450	900	
8	4	Blocco di appoggio Concrete pad Sabot en béton Bloque de apoyo Опорный блок		3,000	0,600	0,600	2465	9860	
9	2	Bilancino di traslazione folle Driving bogie Boggie fou Balancin de traslación loco Не приводной балансир для горизонтального перемещения		0,800	0,195	0,385	190	380	
10	2	Bilancino di traslazione motorizzato Driven bogie Boggie motorisée Balancin de traslación motorizado Приводной балансир для горизонтального перемещения		0,925	0,425	0,385	310	620	
11	1	Blocco di zavorra Base ballast block Lest de base Bloque de lastre Блок балласта		C	3,000	1,200	0,61	5050	--
	1							C1	3,000



ALTRE INSTALLAZIONI - [HC]

LOADING PLAN / AUTRES INSTALLATIONS / LADEPLAN / ДРУГИЕ УСТАНОВКИ

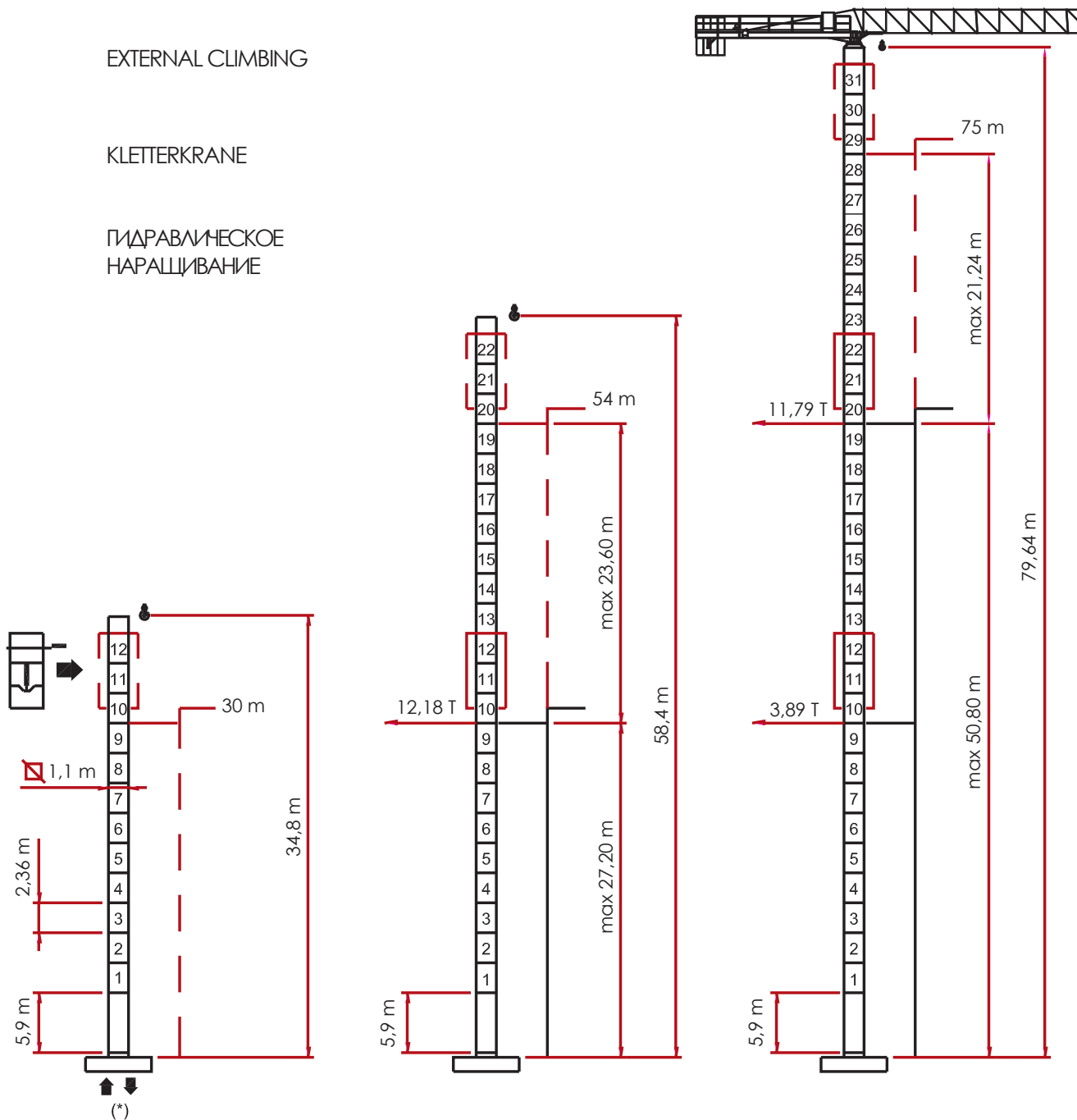
[HC] SOPRALZO IDRAULICO

TELESCOPABLE

EXTERNAL CLIMBING

KLETTERKRANE

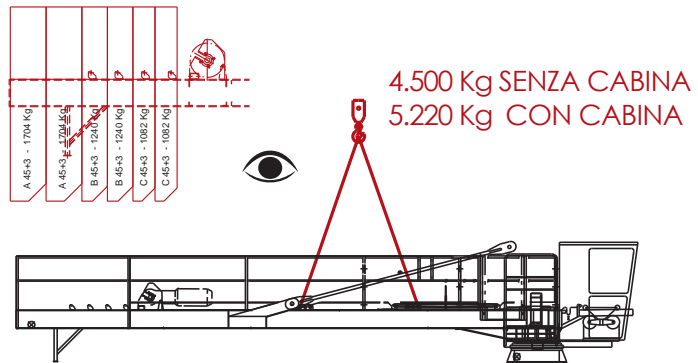
ГИДРАВЛИЧЕСКОЕ
НАРАЩИВАНИЕ



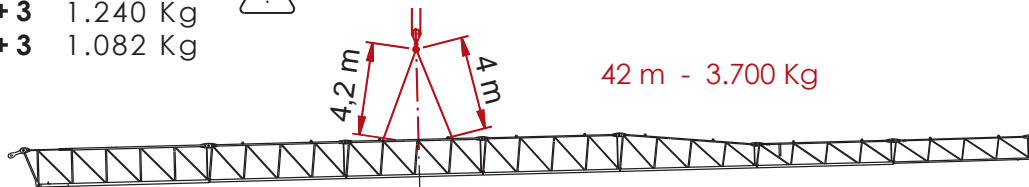
CONTRAPPESI - MONTAGGIO E PUNTI D'IMBRACAGGIO

COUNTERWEIGHTS – ASSEMBLY AND SLINGING POINTS / CONTREPOIDS – MONTAGE ET POINTS D'ÉLINGAGE / GEGENGEWICHTE – MONTAGE UND ANSCHLAGPUNKTE / ПРОТИВОВЕСЫ – УСТАНОВКА И ТОЧКИ КРЕПЛЕНИЯ

m		Kg.Totali
42.0	2A + 2B + 2C	8.052
36.0	1A + 2B + 2C	6.348
30.0	1A + 2B + 1C	5.266
24.0	1A + 1B + 1C	4.026
18.0	1A + 1C	2.786



A45+3	1.704 Kg	⚠
B45+3	1.240 Kg	
C45+3	1.082 Kg	



BILANCIAMENTO
CONTRAPPESI

COUNTERWEIGHT
BALANCING

ÉQUILIBRAGE
CONTREPOIDS

AUSWUCHTUNG DER
GEGENGEWICHTE

БАЛАНСИРОВКА
ПРОТИВОВЕСОВ



VERIFICARE I PUNTI DI
IMBRACAGGIO

SLINGING POINT CHECK

VÉRIFICATION DES
POINTS D'ÉLINGAGE

ÜBERPRÜFUNG DER
ANSCHLAGPUNKTE

ПРОВЕРКА ТОЧЕК
КРЕПЛЕНИЯ



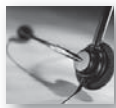
ATTENERSI AL NUMERO E
TIPO DI BLOCCHI DI
CONTRAPPESO INDICATO
IN TABELLA

PLEASE COMPLY WITH
THE NUMBER AND TYPE OF
COUNTERWEIGHT BLOCKS
GIVEN IN THE CHART

S'EN TENIR AU NOMBRE
ET AU TYPE DE BLOCS DE
CONTREPOIDS INDIQUÉ
DANS LE TABLEAU

DIE ANZAHL UND
DEN TYP DER IN DER
TABELLE ANGEgebenEN
GEGENGEWICHTSBLÖCKE
EINHALTEN

СОБЛЮДАТЬ
КОЛИЧЕСТВО И МОДЕЛЬ
ПЛИТ ПРОТИВОВЕСА,
УКАЗАННЫХ В ТАБЛИЦЕ



RAIMONDICRANES S.p.A.
CORSO GARIBALDI n° 253
20025 LEGNANO [MI] - ITALY

MRT 48 [REV. 00.2010] ADL / TECHNICAL DEPARTEMENT
I DATI OGGETTO DELLA PRESENTE SCHEDA POTREBBERO
SUBIRE MODIFICHE SENZA PREAVVISO

INFO



☎ 0039. 0331.548061
☎ 0039. 0331.450400

DISTRIBUTORE .DEALER .DISTRIBUTEUR .VERTEILER .ДИЛЕР

PROJECT



☎ 0039.0331.548061.258

S.A.T.



www.raimondicranes.com
info@raimondicranes.com



RAIMONDI CRANES

Building Tower Cranes Since 1946