

3

## CARATTERISTICHE TECNICHE

In questo capitolo sono descritte le caratteristiche tecniche della gru a torre GTS 511/A S12 nelle sette configurazioni disponibili.

### 3.1 CLASSIFICAZIONE DELLA GRU

Norme di calcolo della struttura:

C.N.R. 10021/85; C.N.R. 10011/85; C.N.R. UNI 10012  
DIN 15018; DIN 15019; DIN 15020.

Classe dell'apparecchio:

con riferimento alla C.N.R. 10021/85 la macchina è  
inquadrate nella classe A4 (U4 - Q2).

Norme relative alle parti elettriche:

CEI - EN 60204 - 1.

### 3.2 SBRACCI E CONFIGURAZIONI TORRE

In figura 3.2.1 sono riportate le dimensioni caratteristiche della gru con i diversi sbracci consentiti e la composizione dei singoli bracci.

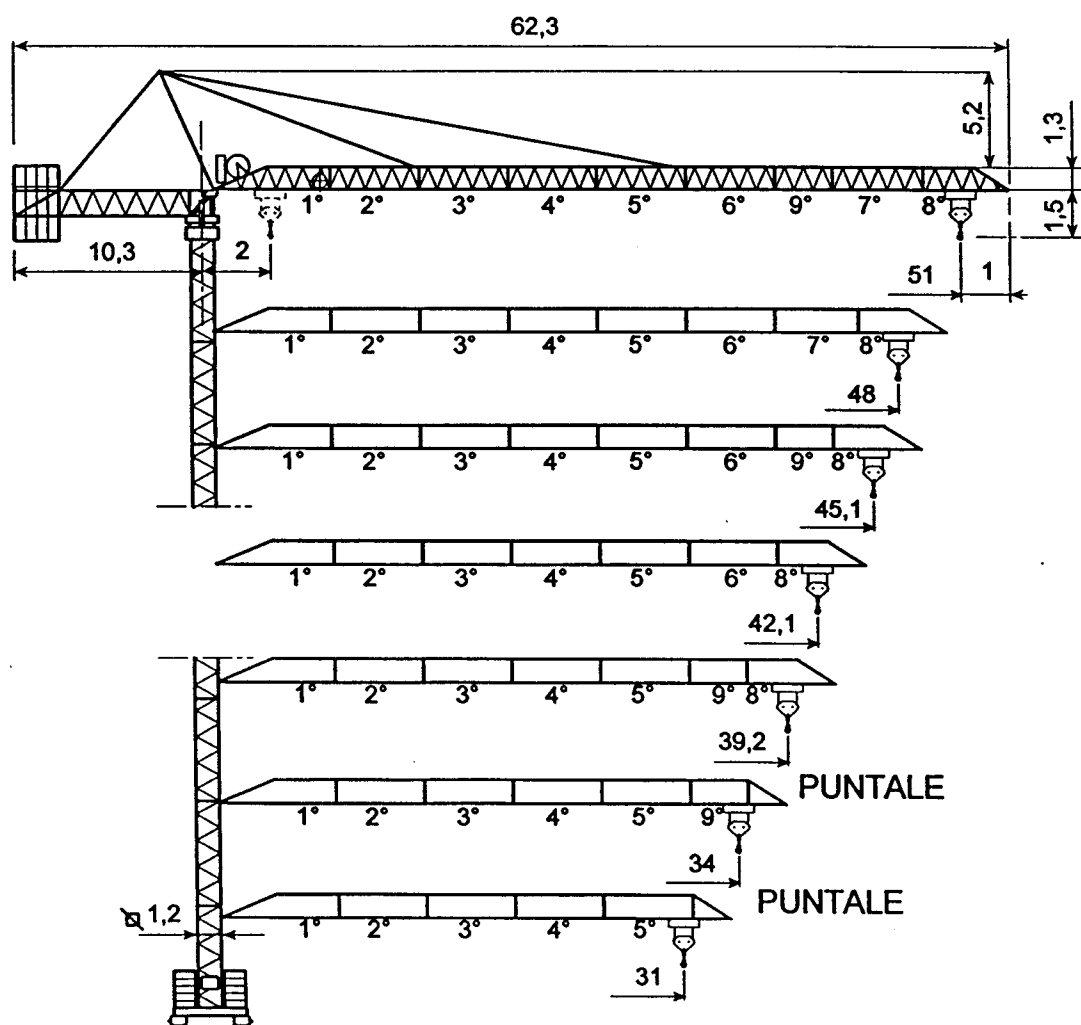


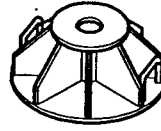
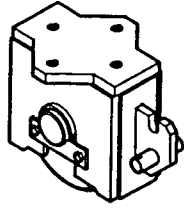
Fig. 3.2.1

Tutte le dimensioni sono espresse in metri

In figura 3.2.2 sono riportate le altezze raggiungibili dalla gru nelle 4 configurazioni:

T: *traslante su carro*

F: *fissa con carro su piastre d'appoggio*



FP: *fissa con carro su plinti*

R: *fissa senza carro*

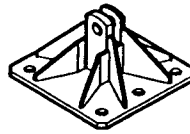
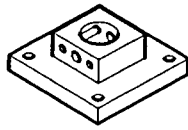
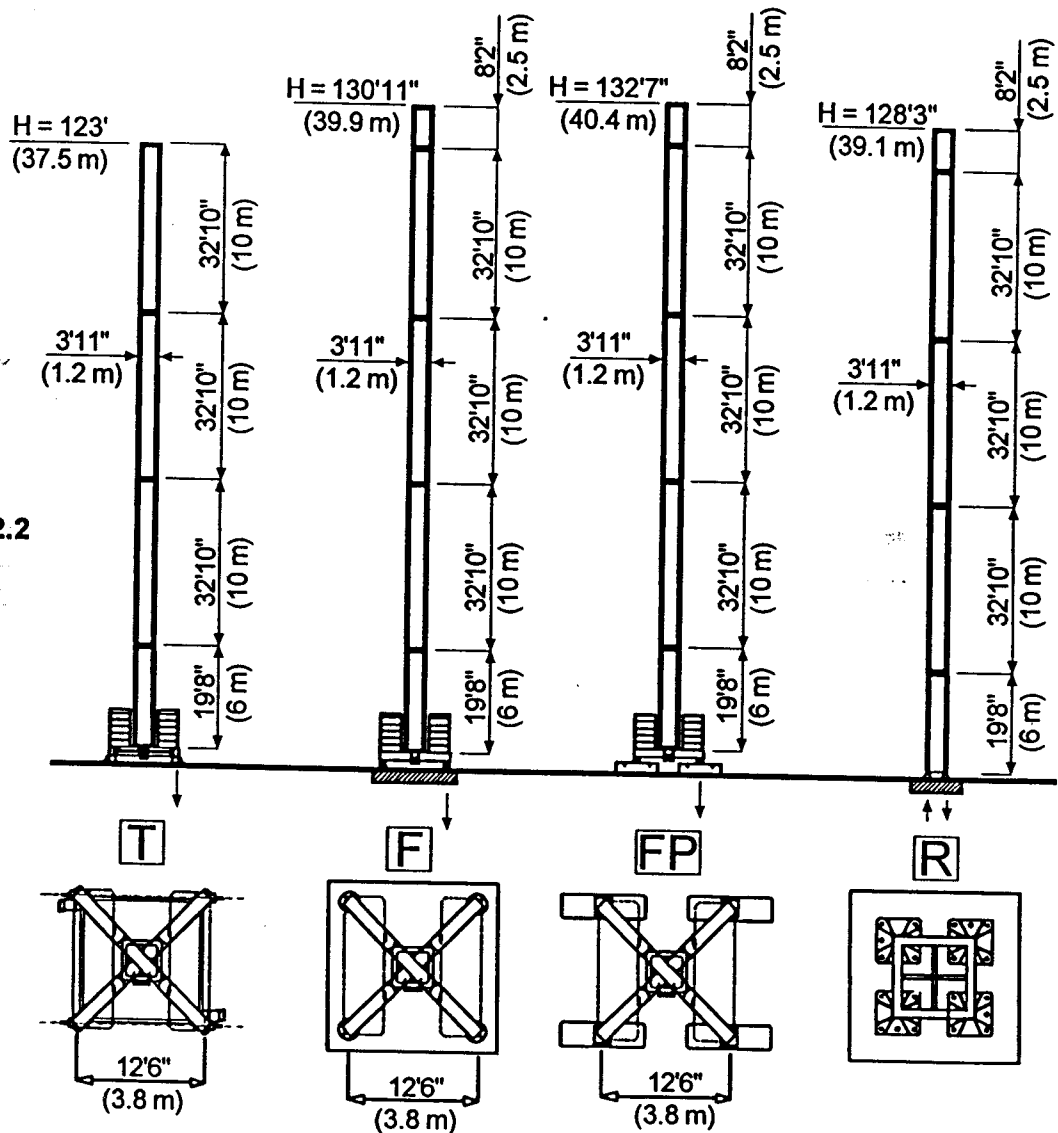


Fig. 3.2.2



H = altezza massima sottogancio

### 3.3 TABELLE DELLE PORTATE

GTS 511/A 10-30																		
		m	10	13	15	18	20	23	25	28	31	34	36	39.2	42.1	45.1	48	51
3000 kg	20.6 m	kg	3000	3000	3000	3000	3000	2656	2414	2117	1877	1680	1567	1409	1288	1178	1085	1000
3000 kg	23.5 m	kg	3000	3000	3000	3000	3000	3000	2827	2486	2210	1984	1853	1673	1533	1407	1300	
3000 kg	24.9 m	kg	3000	3000	3000	3000	3000	3000	2995	2636	2346	2107	1970	1780	1633	1500		
3000 kg	25 m	kg	3000	3000	3000	3000	3000	3000	3000	2662	2370	2129	1991	1799	1650			
3000 kg	26.3 m	kg	3000	3000	3000	3000	3000	3000	3000	2804	2498	2246	2101	1900				
3000 kg	26.9 m	kg	3000	3000	3000	3000	3000	3000	3000	2870	2557	2300						
3000 kg	27.1 m	kg	3000	3000	3000	3000	3000	3000	3000	2917	2600							